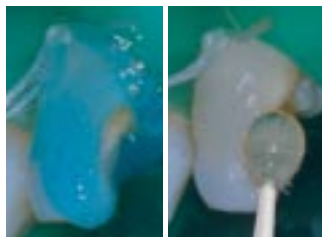


EcuSphere®



- Bestehende Füllungen und Karies entfernen. Zahn trockenlegen.
Remove existing restorations and decay. Assure a dry working field.



- Zahnsubstanz ätzen **oder** Primer (z.B. Contax-Primer) einarbeiten.
Etch tooth substance **or** apply primer (e.g., Contax-Primer).



- Haftvermittler (z.B. Contax-Bond) auftragen.
Apply an adhesive (e.g. Contax-Bond).



- Dentin mit Ecusit-Composite oder EcuSphere-Carat (≤ 2 mm) schichten. Belichten.
Model dentin with Ecusit-Composite or EcuSphere-Carat (≤ 2 mm). Light cure.



- Schmelz mit EcuSphere-Shine nachbilden (≤ 2 mm). Lichthärten.
Reproduce enamel with EcuSphere-Shine (≤ 2 mm). Light cure.



- Oberfläche finieren und polieren.
Finish and polish surface.



- Fertige Restauration.
Finished restoration.



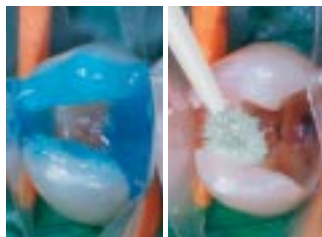
Zur Verwendung mit EcuSphere® empfehlen wir unser selbstätzendes, selbstkonditionierendes Adhäsiv Contax®.

For use with EcuSphere® we recommend our self-etching, self-conditioning adhesive Contax®.

EcuSphere®



- 1 Bestehende Füllungen und Karies entfernen. Zahn trockenlegen.
Remove existing restorations and decay. Assure a dry working field.



- 2 Zahnschubstanz ätzen **oder** Primer (z.B. Contax-Primer) einarbeiten.
Etch tooth substance **or** apply primer (e.g. Contax-Primer).



- 3 Haftvermittler (z.B. Contax-Bond) auftragen.
Apply an adhesive (e.g. Contax-Bond).



- 4 Ggf. Unterfüllung aus dünnfließendem Material legen.
If necessary apply a flowable lining material.



- 5 Kavität schichtweise (≤ 2 mm) mit EcuSphere-Carat oder Ecusit-Composite füllen. Licht härten.
Apply EcuSphere-Carat or Ecusit-Composite in layers of 2 mm max. Light cure.



- 6 Füllung wie gewohnt ausarbeiten und polieren.
Finish and polish as usual.



- 7 Fertige Restauration.
Finished restoration.



Zur Verwendung mit EcuSphere® empfehlen wir unser selbstätzendes, selbstkonditionierendes Adhäsiv Contax®.

For use with EcuSphere® we recommend our self-etching, self-conditioning adhesive Contax®.